



Typisch Mühltal – alte SteinblöÙ-Bauernhöfe prägen mit ihren markanten Kalk- und Granitflächen die malerische Landschaft.

Das echte Mühltal – ein Land mit Persönlichkeit.



Weitblick, Bewegung und Genuss gehören im Mühltal zusammen. Auf die Räder, fertig, los.

Das Mühltal ist ein Naturjuwel, ein grüner Diamant. Es gibt viele Schätze zu entdecken. Das Mühltal ist auch die größte BioRegion Österreichs.

Nach jeder Tagesetappe einfach genießen und ausspannen.



Produkten kennen und erfahren Sie im persönlichen Gespräch den einen oder anderen Schmecker-Geheimtipp. Echt geschmackvoll, echte Produkte und echte Handwerksqualität – von der Veredelung erlesener Kräuter bis zu den feinsten Edel-Destillaten.

Klimaschonend und komfortabel.

Sie möchten nachhaltig reisen, CO2 reduzieren? Wie wäre es mit einem Aktivurlaub, bei dem Sie selbst das Tempo und das Rahmenprogramm bestimmen? Entdecken Sie die beeindruckende Weite der BioRegion Mühltal mit dem Rad oder E-Bike und der ÖBB – klimaschonend und zugleich besonders komfortabel. Unsere Adressen sind bestens organisiert – mit persönlichem Gepäckservice, E-Bike- und Radverleih, maßgeschneiderter GPS-Navigation und mit unserem individuellen Buchungs- und Reservierungsservice der besten Hotels und Unterkünfte der Region. Und das Beste ist: Unvergessliche Urlaubserinnerungen werden von den Bio-Manufakturen direkt an Sie geliefert. Ein Paket voller gemeinsamer Erinnerungen, voller Genussmomente und schöner Erlebnisse.

Geschmackvoll und echt – die BioRegion Mühltal



4 Tage Variante Bio-Entdeckertour

4 TAGE/3 NÄCHTE, 195 KM TÄGLICH 35–65 KM

REISEABLAUF

1. Tag: Von Linz nach Aigen-Schlägl, ca. 45 km
Gepäckübergabe, Ausgabe des Leihrades
Nachhaltigkeit und Erlebnisse werden bei dieser Radreise durch das Mühltal großgeschrieben – schon bei der Anreise. Von Linz-Urfahr geht es gemächlich mit der Mühkreisbahn entlang der Donau über den „Saurüssel“ rauf ins obere Mühltal nach Rohrbach-Berg. Per Bahn, damit Sie Zeit haben, die ersten Eindrücke zu verarbeiten. Ab Bahnhof Rohrbach-Berg starten Sie die erste Fahrradtour – perfekt zum Einradeln und Reinspüren in der Region Böhmerwald.
Möglichkeit zum Besuch: Bioladen LieblingsSpeis, HonKy Bio-Imkerei und Destillerie, Bio-Bäckerei Mauracher, Stiftsbrauerei Schlägl.
Hotelbeispiel: Biergasthaus Schifferner*** in Aigen

2. Tag: Von Aigen-Schlägl nach Waxenberg, ca. 40 km
Sanfte Hügel, grüne Wiesen, stille Wälder und mit jeder Menge Weitblick – ob nach Südböhmen oder bis zum Dachstein, so startet die zweite Etappe im Radurlaub im Mühltal. Sie spüren die Ruhe und Gelassenheit entlang der grünen Grenze, entlang des Böhmerwaldes im Mühltal Hochland. Sie erleben Typisches aus diesem Land: Leinen, Speck und jede Menge Lebensphilosophie.
Möglichkeit zum Besuch: Weberei Kitzmüller, Speckstube, Mühlholz
Hotelbeispiel: Hoftaverne Atzmüller*** in Waxenberg

3. Tag: Von Waxenberg nach Freistadt, ca. 45 km
Vom Sternstein aus radeln Sie vorbei an den typischen Mühltal Stoaß-Häusern. Die Radtour im Mühltal führt Sie durch Kräuterfelder in die Braustadt Freistadt. Ehrliche, authentische Gastgeber – ob Bäuerin oder Bauer, Wirtin oder Wirt – hier fühlen Sie sich daheim. Danach gibt es richtig was zum Erzählen und jede Menge zu hören. So schmeckt das Mühltal.
Möglichkeit zum Besuch: Käserei Langzwettl, Bergkräuter Hirschbach, Braucommune Freistadt
Hotelbeispiel: Pension Hubertus*** in Freistadt

4. Tag: Von Freistadt nach Linz, individuelle Heimreise, ca. 65 km
Die Hügel der Region Mühltal Alm Freistadt spüren, das Land riechen und Zeit haben, Neues zu entdecken. Es bleibt viel Zeit zum Reden im Radurlaub in Oberösterreich: übers Leben, über Genuss, über d'Leut. Am Etappenziel steigen Sie wieder in den Zug, der Sie in die Landeshauptstadt Linz bringt – zum Ausgangspunkt – weil das Leben ein Kreis ist.
Möglichkeit zum Besuch: Krammerladen Biohof Krammer-Pinter in Lasberg, Biobrennerei Dambachler in Gutau, Pankrazhofer Tragwein Bahnfahrt von Pregarten nach Linz. Rückgabe der Leihräder, Gepäckübergabe, individuelle Heimreise.

Die Bio-Entdeckertouren gibt es auch mit Übernachtungsmöglichkeit in 4-Sterne-Hotels:
Wellnesshotel Almesberger**** in Aigen
Spa Hotel Bründl**** in Bad Leonfelden
Hotel zum Goldenen Hirschen**** in Freistadt

Umweltfreundlich und erlebnisreich – die Anreise mit Bike & Bahn.



6 Tage Variante Bio-Entdeckertour

6 TAGE/5 NÄCHTE, 285 KM TÄGLICH 40–75 KM

REISEABLAUF

1. Tag - Von Linz nach Neustift, ca. 75 km
Variante - Von Passau nach Neustift, ca. 40 km
Gepäckübergabe, Ausgabe des Leihrades
Der Fluss des Lebens wird am ersten Tag mit der Radfahrt entlang der Donau einem so richtig bewusst. Die geografische Vielfalt des Mühltals auch – von Tälern, Flüssen und Hügeln – von der Stadt aufs Land – die Weite kann so befreiend sein.
Möglichkeit zum Besuch: Mostkellerei Aumüller
Hotelbeispiel: Hotel Weiß*** in Neustift,

2. Tag - Von Neustift nach Aigen-Schlägl, ca. 40 km
Zwischen Donau und Böhmerwald sind Sie heute unterwegs. Radwandernd durch die Dreiländerregion. Den Alltag vergessen, die Batterien aufladen – zwischen unberührter Natur, idyllischen Plätzen und Aussichtspunkten.
Möglichkeit zum Besuch: Biokräutergarten Klaffer, Stiftsbrauerei Schlägl
Hotelbeispiel: Biergasthaus Schifferner*** in Aigen-Schlägl

3. Tag - Von Aigen-Schlägl nach Waxenberg, ca. 40 km
Sanfte Hügel, grüne Wiesen, stille Wälder und jede Menge Weitblick – ob nach Südböhmen oder zum Dachstein. Spüren Sie die Ruhe und Gelassenheit entlang der grünen Grenze, entlang des Böhmerwaldes im Mühltal Hochland und erleben Sie Typisches aus diesem Land: Leinen, Speck und jede Menge Lebensphilosophie.
Möglichkeit zum Besuch: Weberei Kitzmüller, Speckstube, Mühlholz
Hotelbeispiel: Hoftaverne Atzmüller*** in Waxenberg

4. Tag - Von Waxenberg nach Freistadt, ca. 45 km
Vom Sternstein vorbei an den Stoaß-Häusern, durch Kräuterfelder zur Braustadt Freistadt geht's an diesem Tag. Ehrliche, authentische Gastgeber – ob Bäuerin oder Bauer, Wirtin oder Wirt – hier fühlt sich der Gast daheim, hier gibt's danach was zum Erzählen und jede Menge zu hören. So schmeckt das Mühltal.
Möglichkeit zum Besuch: Käserei Langzwettl, Bergkräuter Hirschbach, Braucommune Freistadt.
Hotelbeispiel: Pension Hubertus*** in Freistadt

5. Tag - Von Freistadt nach Bad Zell, ca. 35 km
Durch die Mühltal Hügelwelt den Freiraum entdecken. Kraft und Lebensenergie tanken. Der Naturpark Mühltal ist stoarch an respektvollem Miteinander und Lebensgeschichten. Lassen Sie sich ein auf mehr vom Mühltal, auf mehr vom Leben.
Möglichkeit zum Besuch: Krammerladen am Biohof Krammer-Pinter in Lasberg, Biobrennerei Dambachler in Gutau
Hotelbeispiel: Kurhotel Bad Zell*** in Bad Zell

6. Tag - Von Bad Zell nach Linz, individuelle Heimreise, ca. 50 km
Das Land riechen, Zeit haben zum Reden – übers Leben, über Genuss, über d'Leut ... Und am Ende wieder in der Landeshauptstadt Linz ankommen – zum Ausgangspunkt – weil das Leben ein Kreis ist.
Möglichkeit zum Besuch: Pankrazhofer Tragwein

Rückgabe der Leihräder, Gepäckübergabe, individuelle Heimreise.

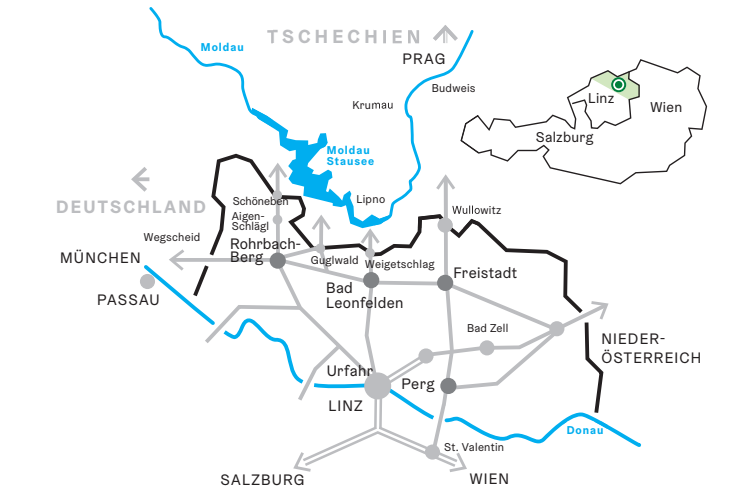


Bio-Entdeckertour



www.muehlviertel.at/bioentdeckertour

MÜHLVIERTEL TOURISMUS INFORMATION



Das Mühltal in der Dreiländerregion Österreich – Deutschland – Tschechien ist aus allen Richtungen bestens zu erreichen.

Infocenter Böhmerwald +43 57890 100
Infocenter Mühltal Alm Freistadt +43 50 7263-21
Infocenter Mühltal Hochland +43 7213 6397

Mühltal Marken GmbH
4240 Freistadt, Waaggasse 6, E-Mail: info@muehlviertel.at

www.muehlviertel.at



BIO-ENTDECKERTOUR

Dem Leben auf der Spur.

Das Mühltal. Wo die Uhren langsamer ticken, da bleibt mehr Zeit für's Leben und Genießen. Die BioRegion Mühltal ist eine echte Lebensregion. Machen Sie sich auf die Rad-Reise. Tritt für Tritt näher zum Leben, zum Ursprünglichen, zur Seele – Ihrer eigenen und der unserer Produkte.

Das Mühltal ist ein Naturjuwel zwischen Donau und Moldau. Sanfte Hügel, mächtige Granitfelsen, artenreiche Streuobstwiesen, goldgelbes Getreide, dichte Wälder und sprudelnde Quellen. Keines der vier Viertel Oberösterreichs ist so klar abgegrenzt wie das Mühltal. Es zieht die Menschen mit seiner vielfältigen Natur und den atemberaubenden Ausblicken in seinen Bann. Wer das Mühltal bereist, wird verzaubert von uralten Burgen und prächtigen Schlössern – und von SteinblöÙhöfen, in denen sich das urige Gestein wiederfindet.

Region mit starkem Charakter.

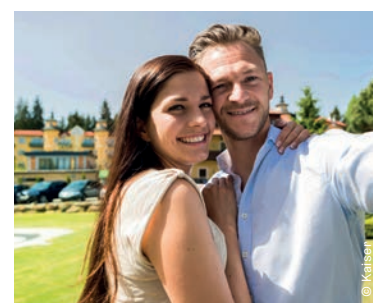
Das Mühltal ist ein Land voller Kontraste – archaische Granitformationen und sanfte Hügel und dazwischen idyllische Flussläufe. In Millionen von Jahren formten Wasser, Sonne und Wind hier diese einzigartige Hügelwelt. Den Spruch „Feldspat, Quarz und Glimmer, die drei vergess' ich nimmer“ kennt im Granitland jedes Kind. Das reinste Quellwasser entspringt diesem grobkristallinen Urgestein und bildet die Basis für die hochwertigen Lebensmittel. Das Wasser ist auch der Namensgeber der Region. Die Flüsse Große Mühl, Kleine Mühl und Steinerne Mühl mit ihren



Erleben Sie die besten Seiten des Mühltals ganz individuell und bestimmen Sie das Reisetempo selbst.



Entdecken Sie das Lebensgefühl „Mühltal“.



zahlreichen historischen Mühlen durchfließen die Region. Von ihnen hat das Mühltal seinen Namen.

Neue Perspektiven.

Die weite, hügelige Landschaft sorgt für ein beschwingtes Lebensgefühl und neue Perspektiven. Heiterkeit und Gemütlichkeit sind hier zu Hause. Unglaublich befreiend, unglaublich belebend und unglaublich überraschend. Die Hügel öffnen den Blick immer wieder neu – bis ins Alpenvorland. Es ist eine kraftvolle Region, die dem Alltag sein rasantes Tempo nimmt. Entdecken Sie Ihren persönlichen Freiraum und tanken Sie Kraft in der Urlaubsregion mit Weitblick. Ein wahrhaftiges Paradies für Sportler, Genießer und Naturliebhaber. Entdecken Sie das Lebensgefühl „Mühltal“.

Echt geschmackvoll.

Entdecken Sie die Urlaubsregion Mühltal mit allen Sinnen. Das Mühltal ist seit jeher für ehrliche, bodenständige Produkte bekannt. So ist es auch nicht weiter wunderbarlich, dass sich hier die größte Bio-Region Österreichs mit mehr als 500 Mitgliedern entwickelt hat. Erleben Sie in unseren kleinstrukturierten Bio-Manufakturen altes Wissen, echtes Handwerk und faszinierenden Innovationsgeist. Lernen Sie die Persönlichkeiten hinter den

1 VOM WALDRÖHNCHEN BIS ZUM WHISKY UND KLETZENHÖHNCHEN-BRAND



Honky

Unser Biohof liegt in der Mühltal Region Böhmerwald eingebettet in der größten Bioregion der Welt. Wir haben uns auf den Ausbau der Imkerei und Destillerie spezialisiert. Unser Schwerpunkt liegt in der Veredelung von hofeigenen Früchten der Bio-Streuobstwiesen, Getreidesorten und Produkte aus dem Bienenstock zu hochwertigen Spezialitäten und Köstlichkeiten, natürlich alles in Bio-Qualität.

Honky Bio-Imkerei & Destillerie, Altenhofen 3, 4150 Rohrbach-Berg
Tel.: +43 664 8451758, www.honky.at

2 EIN FEST DES LEBENS. DAS IST DIE WEITE DES BROTBACKENS.



Bio-Hofbäckerei Mauracher

Eingebettet in den sanften Hochebenen des Mühltals, umgeben von herrlicher Naturlandschaft kannst du deine Seele baumeln lassen. Neben spannenden Gruppen-Erkundungstouren durch das kunstvolle Handwerk des Brotbackens warten herrlich gefüllte Picknickkörbe mit besten Bio-Produkten auf dich. So kannst du in vollen Zügen deine besondere Auszeit mit liebevoller Verpflegung am Mauracherhof genießen.

Bio-Hofbäckerei Mauracher GmbH, Pogendorf 8, 4152 Sarleinsbach
Tel.: +43 7283 8466, www.mauracherhof.com

3 GRÖSSTER BIO-HEILKRÄUTER-GARTEN ÖSTERREICHS.



Bio-Heilkräutergarten Klaffer

Kräuterparadies im Böhmerwald! Gleich bei der Pfarrkirche befindet sich diese wunderschöne Anlage mit rund 1000 verschiedenen Heilpflanzen, auf einer Fläche von 7.800 m². Besonders sehenswert für Hobbygärtner, Blumenliebhaber, für Botaniker und fachkundige Personen, Kinder- und Schülergruppen, Fotografen sowie für Ruhesuchende – und gerade für Sie!

Am Kräutergarten 1, neben Pfarrhof, 4163 Klaffer am Hochficht
Tel.: +43 7288 7026-12, www.heilkrautergarten.at

4 DIE BRAUEREI MIT ALLEN SINNIEN ERLEBEN.

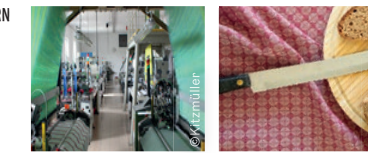


Stiftsbrauerei Schlägl

Erfahren Sie mehr über die Brauerei Schlägl und ihre über 400-jährige Brautradition! Entdecken Sie das Geheimnis des einzigartigen Schlägler Geschmacks und tauchen Sie im Brau-Pavillon in die multimediale Welt der Brau- und Biertradition ein! Nach der umfassenden Brauereiführung werden im einmaligen Ambiente des Stiftskellers mit Bier zubereitete, kulinarische Höhepunkte serviert.

Stiftsbrauerei Schlägl, Schlägl 1, 4160 Aigen-Schlägl
Tel.: +43 7281 8801-231, www.stiftsbrauerei-schlaegl.at

5 WERTRADITION UND NATURFASERN IN HÖCHSTER QUALITÄT.



Weberei Kitzmüller

Die Mühltal Weberei Kitzmüller hat eine lange Tradition. Im Jahr 1928 als Handweberei gegründet, produziert der Familienbetrieb Textilien auf Basis reiner Naturfasern. Hier wird Mühltal Webtradition mit moderner Textilästhetik verbunden. Die Produkte werden schonend und sorgfältig hergestellt. Die Anfertigung von Textilien nach individuellen Wünschen, auch in Kleinmengen, ist eine besondere Stärke des Bio-Betriebs.

Weberei Kitzmüller, Guglwald 27, 4191 Schönnegg
Tel.: +43 7219/6075, www.kitzmueller.at

7 DEM KÄSE DIE ZEIT ZUM REIFEN SCHAENEN.

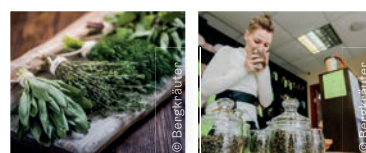


Bio-Käserei Langzwettler

Der Liebe zur Natur einen geschmacklichen Ausdruck zu verleihen, ist die gelebte Berufung der Langzwettler Bio-Käsebauern. Im Naturkeller reift der halbfeste Schnittkäse zur mildwürzigen Gaumenfreude heran. Hinter jedem Laib Käse steckt eine Philosophie der Veredelung von Milch und Lab zur höchsten Güte. Eine sinnliche Geschmacksreise zu den lebhaften Sauermilch- und Labkulturen der Langzwettler Käse(d)rei wartet auf Sie.

Langzwettler Käse(d)rei, Langzwettl 22, 4180 Zwettl an der Rodl
Tel.: +43 677 62052868, www.langzwettler.at

8 SINNREISEN DURCH DIE DUFTENDE KRÄUTERWELT.



Bergkräutergenossenschaft

Die Philosophie der Österreichischen Bergkräutergenossenschaft wird getragen durch hohe Qualitätsstandards und einem ausgeprägtem Umweltbewusstsein. Hier werden wertvolle Einblicke in den Bio-Kräuteranbau, die Verarbeitung und die Anwendungsmöglichkeiten gewährt. Spannende Geschichten vom Samenkom bis zum fertigen Teesackerl begleiten wissensdurstige Besucherinnen und Besucher durch die duftende Kräuterwelt.

Österreichische Bergkräutergenossenschaft, Thierberg 1, 4192 Hirschbach
Tel.: +43 7948 8702, www.bergkraeuter.at

9 FRISCHES BIER MIT LANGER TRADITION.

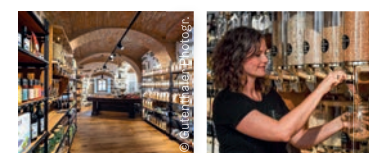


Braucommune in Freistadt

Erleben Sie das hopfige andere Freistädter Bier und genießen Sie dabei Ruhe und Gelassenheit im Mühltal. Erleben Sie eine Führung der anderen Art in der einzigen Braucommune Europas. Lassen Sie sich von dem historischen Gemäuer und dem letzten offenen Malzboden Österreichs beeindruckend und schmecken, riechen und staunen Sie über Dinge, die Sie bisher nicht über das Naturprodukt „Bier“ wussten.

Braucommune in Freistadt, Brauhausstraße 2, 4240 Freistadt
Tel.: +43 7942 75777, www.freistaedter-bier.at

10 HOFLADEN IM IDYLISCHEN AMBIENTE.



Biohof Krammer-Pinter

Im herrlichen SteinblöÙambiente des Hofes findet man den „Krammerladen“ mit bioregionalen Köstlichkeiten. Die günstige Lage des Biohofs bietet müden RadwanderInnen ein ganz besonderes Platzerl zum Rasten. Das Sortiment im Krammerladen umfasst mehr als 1.500 verschiedene Bio-Produkte. Besonderer Wert wird auf die Verarbeitung der eigenen biologischen Feldfrüchte wie Dinkel, Lein und Hanf gelegt.

Biohof Krammer-Pinter, Grub 4, 4291 Lasberg
Tel.: +43 650 5254326, www.biohof-krammer-pinter.at

11 EDELBRENNEI UND EISSIGSPEZIALITÄTEN MIT PURER LEIDENSCHAFT.



Edelbrennerei Dambachler

Umgeben von saftigen Streuobstwiesen und mystischen Granitformationen schmiegelt sich der mehrere hundert Jahre alte Dambachlerhof in die sanfte Hügelandschaft. Die Edelbrände aus dem Hause Dambachler sind auf höchstem Niveau destilliert und ein Paradebeispiel regionaler Wertstoffaufwertung. Neben preisgekrönten Edelbränden & Likören findet man auch hochwertige Bio-Essig im Sortiment.

Brennerei Dambachler, Florian Prückl, Neustadt 4, 4293 Gutau
Tel.: +43 664 3330506, www.dambachler.at

12 VOM BIO-OBSTBAUM ZU SAFT, MOST, CIDER UND ESSIG.



Pankrazhofer Schaumosterei

Mit großem handwerklichen Geschick und Esprit kreieren Eva und Norbert Eder einzigartige Mühltal Genussmomente. Bei Kosten- und Betriebsführungen können Sie gespannt den Geschichten handwerklichen Wissens lauschen – eine besondere Reise durch die Traditionen gehogter Streuobstwiesen, Lagerkeller und der Schaumosterei.

Pankrazhofer - Eva und Norbert Eder, Lugendorf 7, 4284 Tragwein
Tel.: +43 7263 88295, www.pankrazhofer.at